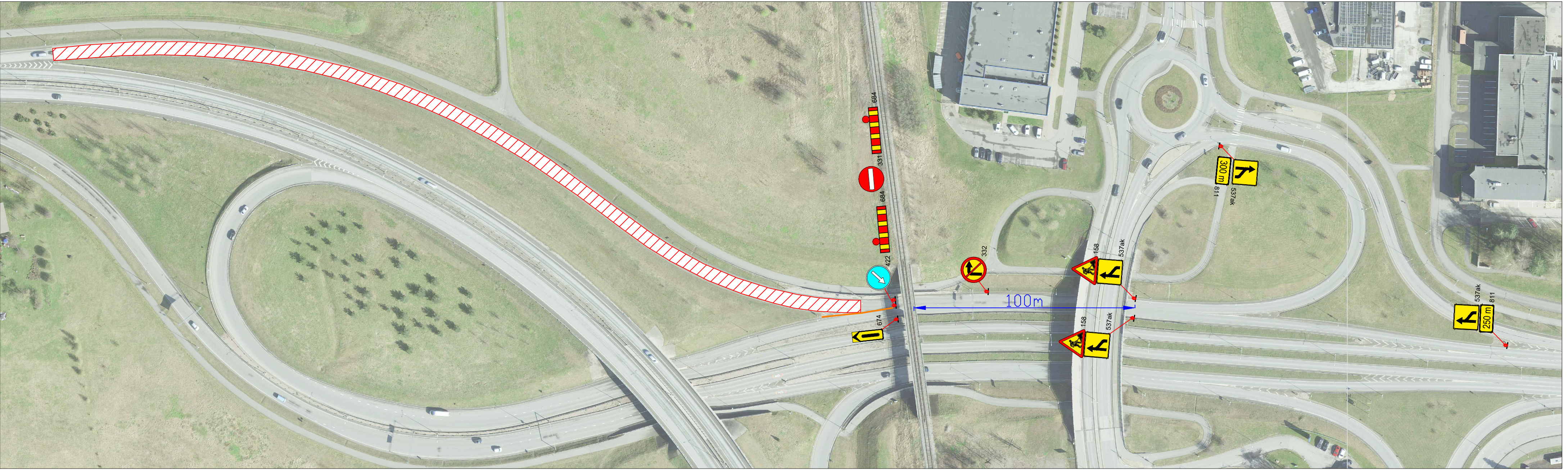
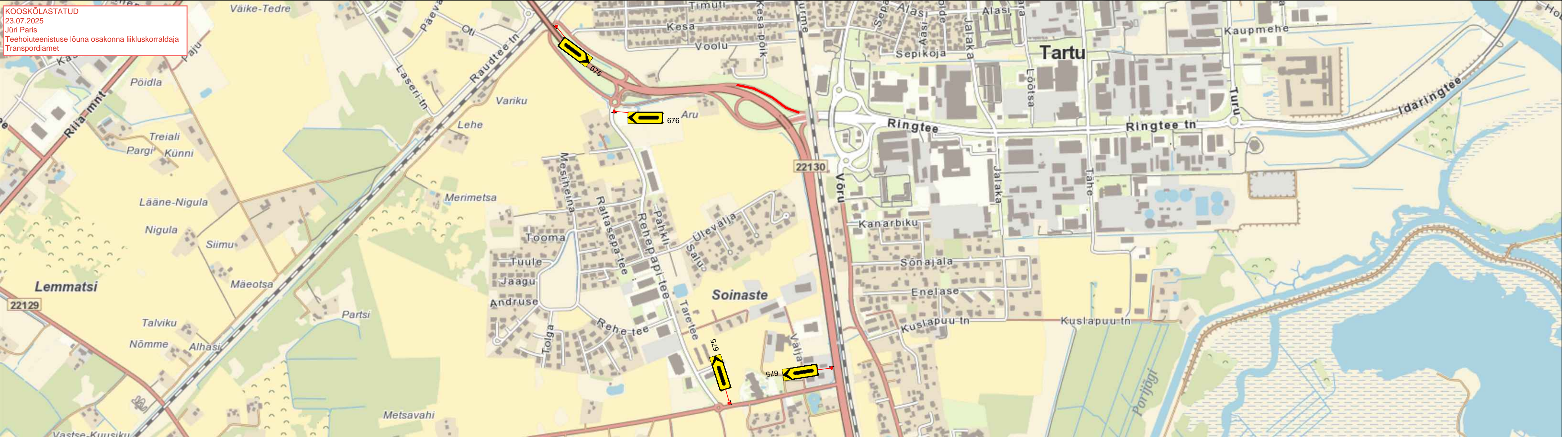


KOOSKÖLASTATUD
23.07.2025
Jüri Paris
Teehoiuteenistuse lõuna osakonna liikluskorraldaja
Transpordiamet



Märkused:

- Muud olemasolevad liikluskärgid, mis lähevad vastuollu antud ajutise ehitusaegse liiklusskeemiga, tuleb kinni katta.
- Vajadusel korrigeerida liiklusskeem töötapil olukorra kohaseks.
- Vajadusel lisada objektile täiendavaid liikluskärgid.
- Ajutised ehitusaegsed liikluskärgid tuleb paigaldada nii, et nad on liiklejale üheselt mõistetavad ja arusaadavad.
- Tagada kogu ehitustööde vältel ajutiste liikluskärgide püstiolek ja loetavus.
- Joonist lugeda märgitud numbrite järgi.

Lisa märkused:

- Aasta keskmine ööpäevane liiklus 946
Sõiduaudod ja pakiaudod (%) 96
Veoaudod ja autobussid (%) 1
Autorongid (%) 3

LEPPEMÄRGID



Töötsoon



Paigaldatav ajutine liiklusmärk



Koonused



Olemasolev liiklusmärk



Tähe pöik 8, Kambja vald, Tartu maakond
Telefon: +372 5248 400
E-post: info@lounaliiklus.ee

Koostas: Indrek Vähi

Tellijä: Tref AS

Projekti nimetus:

Objekti asukoht:

Tee nr 2217 3.Postimaja ühendustee

Joonis: Ajutine liikluskorralduskeem

Kuupäev
21.07.2025

Töö nr:

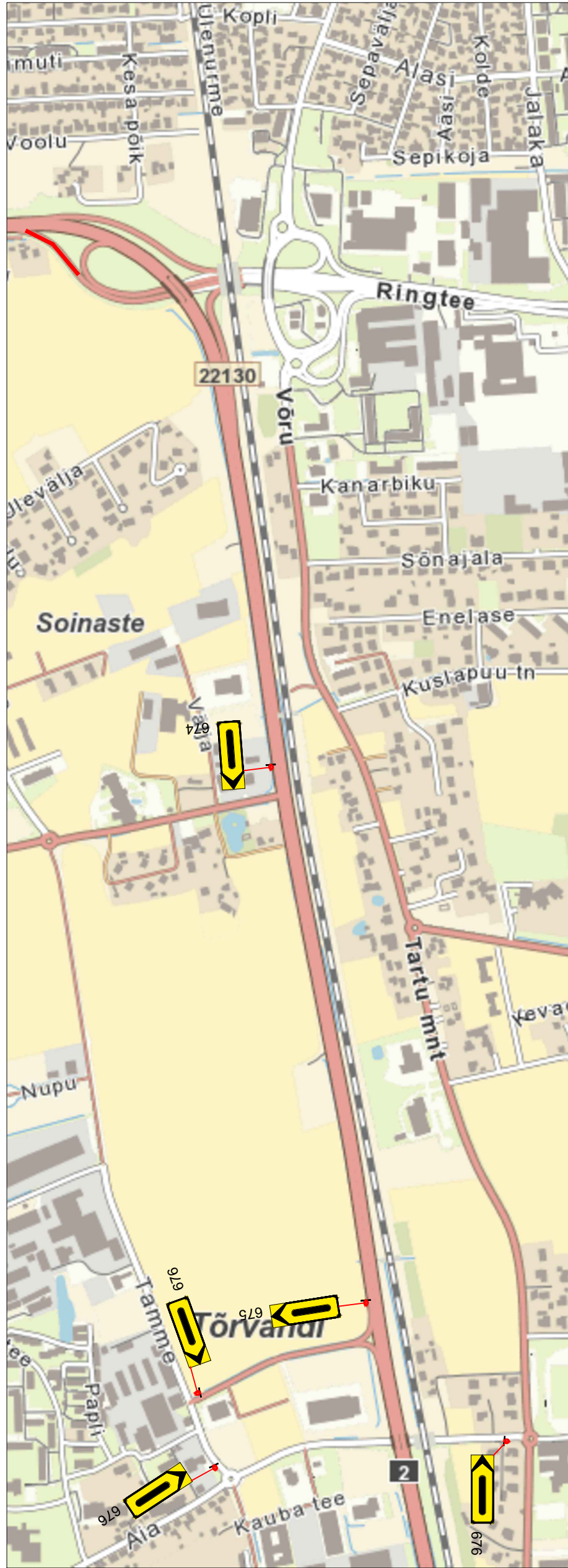
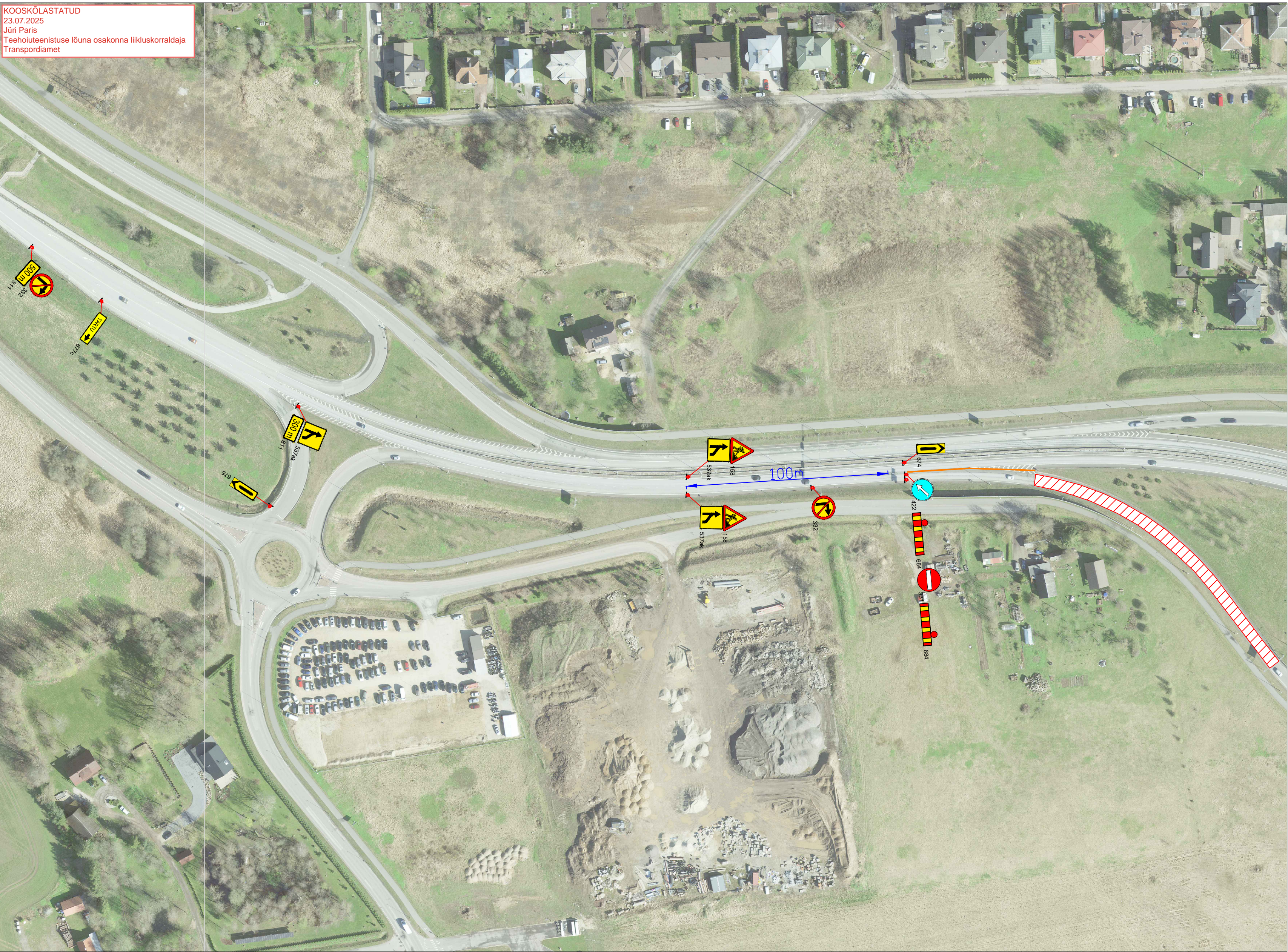
242/25

Joonis nr :

1 - (2)

Möötka

KOOSKÖLASTATUD
23.07.2025
Jüri Paris
Teehoiuteenistuse lõuna osakonna liikluskorraldaja
Transpordiamet



Märkused:

- Muud olemasolevad liikluskärgid, mis lähevad vastuollu antud ajutise ehitusaegse liiklusskeemiga, tuleb kinni katta.
- Vajadusel korrigeerida liiklusskeem tööetapil olukorra kohaseks.
- Vajadusel lisada objektile täiendavaid liikluskärgid.
- Ajutised ehitusaegsed liikluskärgid tuleb paigaldada nii, et nad on liiklejale üheselt mõistetavad ja arusaadavad.
- Tagada kogu ehitustööde vältel ajutiste liikluskärgide püstiolek ja loetavus.
- Joonist lugeda märgitud numbrite järgi.

Lisa märkused:

- Aasta keskmine ööpäevane liiklus 788
Sõiduaudod ja pakiaudod (%) 95
Veoaudod ja autobussid (%) 2
Autorongid (%) 3

LEPPEMÄRGID



Töötsoon



Paigaldatav ajutine liikluskärg



Koonused



Olemasolev liikluskärg



Tähe põik 8, Kambja vald, Tartu maakond
Telefon: +372 5248 400
E-post: info@lounaliiklus.ee

Koostas: Indrek Vähi

Tellijä: Tref AS

Projekti nimetus:

Objekti asukoht:

Tee nr 2215 1.Postimaja ühendustee

Joonis:

Ajutine liikluskorraldusskeem

Kuupäev
21.07.2025

Töö nr:

242/25

Joonis nr :

2 - (2)

Möötka